

# HBM10144-HC-72M- MF



## MBB-HC MONOKRİSTAL MONIFACIAL MODÜL

- 545-550-555 WATT**
- 2400 Pa'a kadar rüzgar yükü,  
5400 Pa'a kadar kar yükü dayanımı**
- MULTİ BUSBAR TEKNOLOJİSİ İLE HÜCRE VERİMLİLİĞİ  
%0,4 ORANINDA İYİLEŞTİRİLDİ**
- 25 YIL PERFORMANS GARANTİSİ**
- 12 YIL ÜRÜN GARANTİSİ**



Multi busbar,  
half-cut hücre teknolojisi

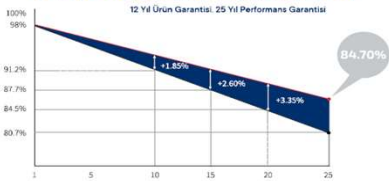
Daha az gölgeleme ve daha düşük direnç kaybı

Half Cut (HC) Teknolojisi ile minimum Enerji Kayıpları

Yüksek yoğunluklu kapsülleme teknolojisi, arasında iyi bir denge ile güç çıkışını optimize eder ve %0,2-0,3 oranında modül verimliliği artışı sağlar

Ürün güvenilirliğini maksimum seviyeye çıkarmayı hedefleyen hücre mukavemeti sayesinde minimal ölçüde mikro çatlak riski sunar.

## PERFORMANS GARANTİSİ

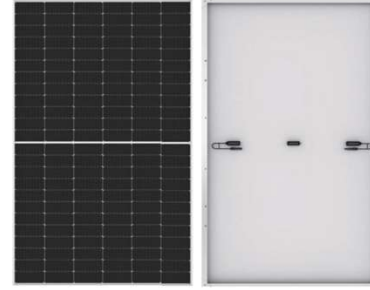


## ÜRÜN SERTİFİKALARI

ISO Sertifikaları: ISO 9001:2015 / ISO 14001:2015 / ISO 45001:2018  
IEC Sertifikaları: IEC 61215-1: 2016 / IEC 61215-1: 2016  
IEC 61215-2: 2016 / IEC 61217-30:2016 / IEC 61730-2:2016



# HBM10144-HC-72M



## TEKNİK ÖZELLİKLER

Boyut	2279 x 1134 x 35 mm
Pigment	28,2 kg
Pigment Type	ARC- Tempered
Other Additives	Perc Monokristal Half Cut (144 adet)
Filler	Eloksallı Alüminyum Alasim
Filler Type	IP68, bypass 3 diyot
Undertone	Solar kablo 300 mm veya MC4 birleştirilebilir konektörlerle *Siparişe göre değişiklik gösterebilir

## TEKNİK ÖZELLİKLER

Standart test koşulları (STC) 1000 W/m<sup>2</sup> - Modül Sıcaklığı +25 °C - Tolerans: Pmax (±3%), Voc (±4%), Isc (±5%)

		545	550	555
Nominal Güç (Pmax)	W	545	550	555
Açık Devre Gerilimi (Uoc)	V	49,80	49,90	49,97
Kısa Devre Akımı (Isc)	A	14	14,04	14,09
Nominal Gerilim (Umpp)	V	41,40	41,52	41,63
Anma Akımı (Impp)	A	13,40	13,43	13,51
Modül Verimliliği	%	26,60	20,74	20,82

Nominal modül çalışma sıcaklığı NMOT: 1000 W/m<sup>2</sup> - T: 45 °C - AM: 1,5

		545	550	555
Nominal Güç (Pmax)	W	545	550	555
Açık Devre Gerilimi (Uoc)	V	46,50	46,63	46,81
Kısa Devre Akımı (Isc)	A	11,10	11,19	11,39
Nominal Gerilim (Umpp)	V	38,96	38,98	39,01
Anma Akımı (Impp)	A	10,44	10,56	10,62

## TEKNİK ÖZELLİKLER

Sıcaklık katsayısı Isc	% / °C	0,05
Sıcaklık katsayısı Uoc	% / °C	-0,27
Sıcaklık katsayısı Pmax	% / °C	-0,35
*NMCS	°C	45+-2
Çalışma sıcaklığı	°C	-40 ile +85 arasında

\*Nominal Çalışma Sıcaklığı

## I-V CURVES OF PV MODULE(545 W)

